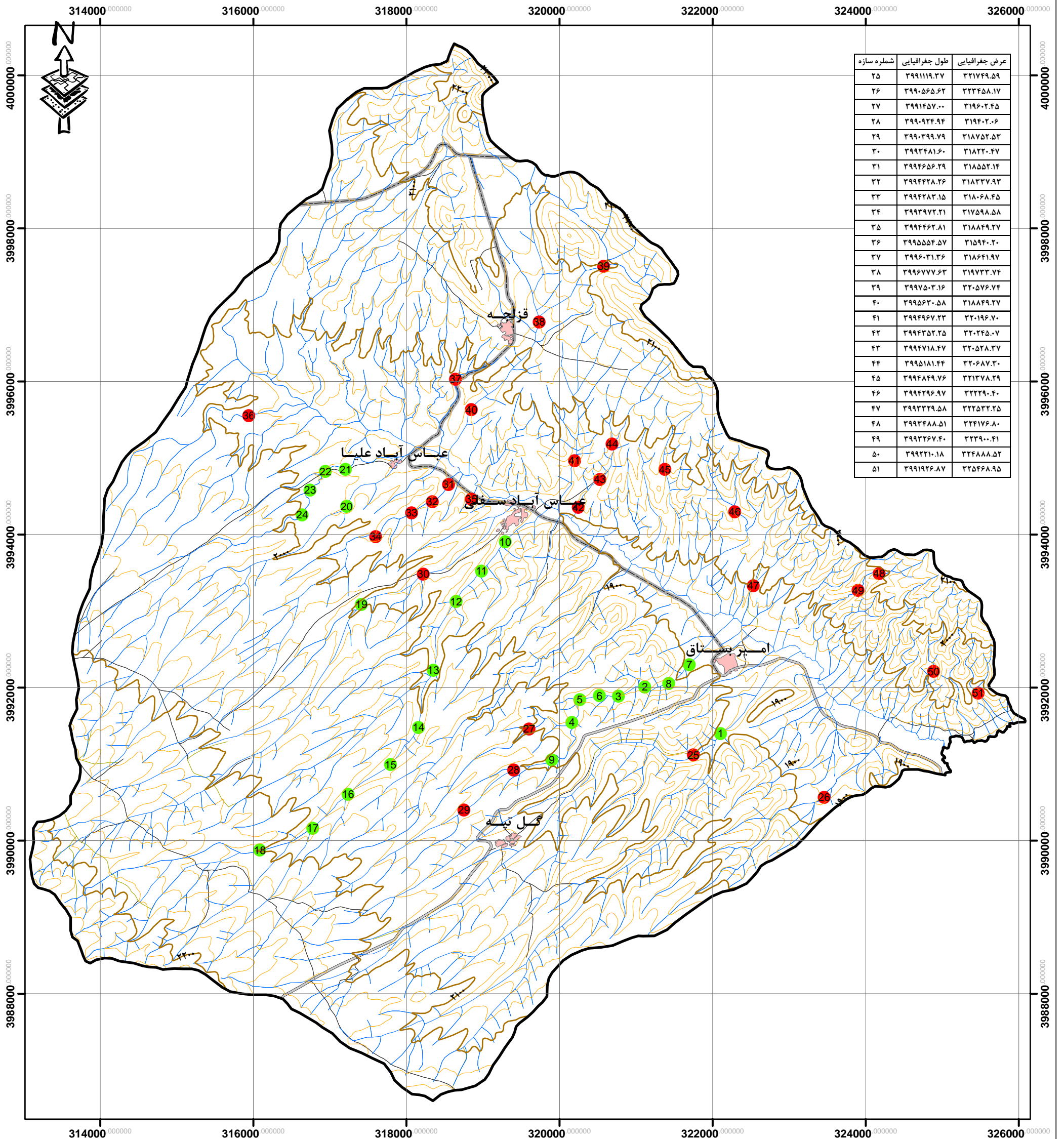


نقشه جانمایی عملیات مکانیکی حوزه آبخیز کینه ورس ۱



شماره سازه	طول جغرافیایی	عرض جغرافیایی
۲۵	۳۹۹۱۱۱۹.۳۷	۳۲۱۷۴۹.۵۹
۲۶	۳۹۹۰۵۶۵.۶۲	۳۲۳۴۵۸.۱۷
۲۷	۳۹۹۱۴۵۷.۰۰	۳۱۹۶۰۲.۴۵
۲۸	۳۹۹۰۹۲۴.۹۴	۳۱۹۶۰۲.۰۶
۲۹	۳۹۹۰۲۹۹.۷۹	۳۱۸۵۲۰.۵۳
۳۰	۳۹۹۳۴۸۱.۶۰	۳۱۸۲۲۰.۴۷
۳۱	۳۹۹۴۶۵۶.۲۹	۳۱۸۵۵۲.۱۴
۳۲	۳۹۹۴۴۲۸.۲۶	۳۱۸۳۳۹.۹۳
۳۳	۳۹۹۴۲۸۳.۱۵	۳۱۸۰۶۸.۴۵
۳۴	۳۹۹۳۹۷۲.۲۱	۳۱۷۵۹۸.۵۸
۳۵	۳۹۹۴۶۶۲.۸۱	۳۱۸۴۹۰.۲۷
۳۶	۳۹۹۵۵۵۴.۵۷	۳۱۵۹۴۰.۲۰
۳۷	۳۹۹۶۰۳۱.۳۶	۳۱۸۴۶۱.۹۷
۳۸	۳۹۹۶۷۷۷.۶۳	۳۱۹۷۳۲.۷۴
۳۹	۳۹۹۷۵۰۲.۱۶	۳۲۰۵۷۶.۷۴
۴۰	۳۹۹۵۶۳۰.۵۸	۳۱۸۸۴۹.۲۷
۴۱	۳۹۹۴۹۶۷.۲۳	۳۲۰۱۹۶.۷۰
۴۲	۳۹۹۴۲۵۲.۲۵	۳۲۰۲۴۵.۰۷
۴۳	۳۹۹۴۷۱۸.۴۷	۳۲۰۵۲۸.۳۷
۴۴	۳۹۹۵۱۸۱.۴۴	۳۲۰۶۸۷.۳۰
۴۵	۳۹۹۴۸۴۹.۷۶	۳۲۱۷۷۸.۲۹
۴۶	۳۹۹۴۲۹۶.۹۷	۳۲۲۳۰.۴۰
۴۷	۳۹۹۳۳۲۹.۵۱	۳۲۲۳۲۰.۲۵
۴۸	۳۹۹۳۴۸۸.۵۱	۳۲۴۱۷۶.۸۰
۴۹	۳۹۹۳۳۶۷.۴۰	۳۲۳۹۰۰.۴۱
۵۰	۳۹۹۳۲۱۰.۱۸	۳۲۴۸۸۸.۵۳
۵۱	۳۹۹۱۹۲۶.۸۷	۳۲۵۴۶۸.۹۵

راهنما

- مرز حوزه
- منحنی میزان
- اصلی
- فرعی
- عملیات مکانیکی
- اجرا شده
- پیشنهادی سال ۸۹
- آبراهه
- آبادی
- راهها
- راه آسفالتی
- راه شوسه
- راه جیب رو
- راه مالرو



مقیاس ۱:۵۰,۰۰۰